

I FEEL
SLOVENIA



Instrument za MSP

dr. Igor MILEK
NKT, SPIRIT Slovenija, javna agencija

GZS, Ljubljana, 28.3.2014

Definicija MSP (SME)

(Priporočilo komisije 2003/361/EC)

V kategorijo MSP se uvršča več kot 99 % vseh podjetij na ravni SLO in EU!

Kategorija podjetja	Št. zaposlenih	Letni promet	ali	bilančna vsota
Srednje veliko	< 250	<= 50 milijonov EUR		<= 43 milijonov EUR
Malo	< 50	<= 10 milijonov EUR		<= 10 milijonov EUR
Mikro	< 10	<= 2 milijona EUR		<= 2 milijona EUR

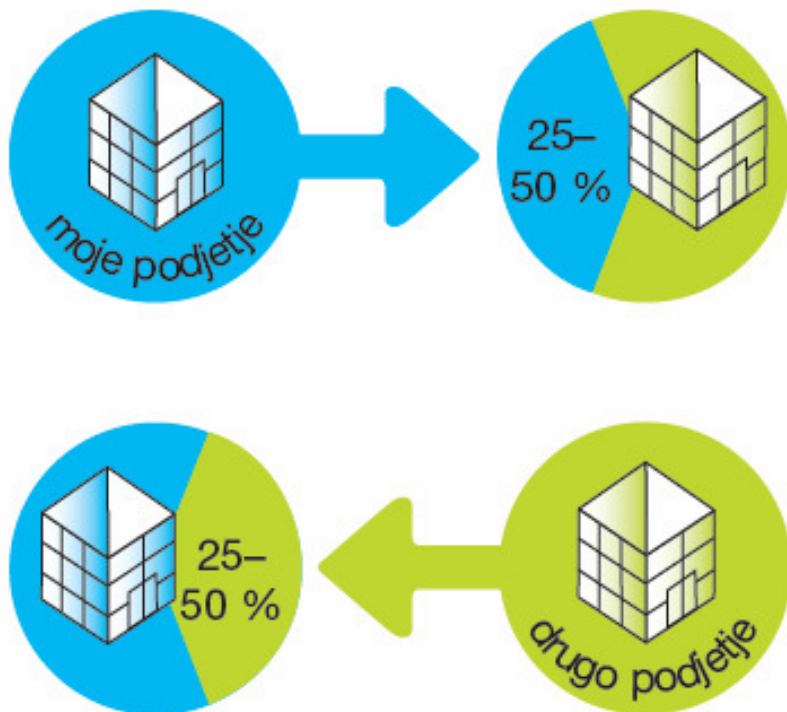
Lastniško povezana podjetja:

Partnerska ($\geq 25\%$) in povezana ($> 50\%$) podjetja

Partnerska podjetja

PARTNERSKA PODJETJA

Moje podjetje ima vsaj 25 %, a ne več kot 50 %, v drugem podjetju in/ali drugo podjetje ima vsaj 25 %, a ne več kot 50 %, v mojem.



**Podatkom
vašega
podjetja se
prišteje delež
podatkov vseh
partnerskih.**

Partnerska podjetja

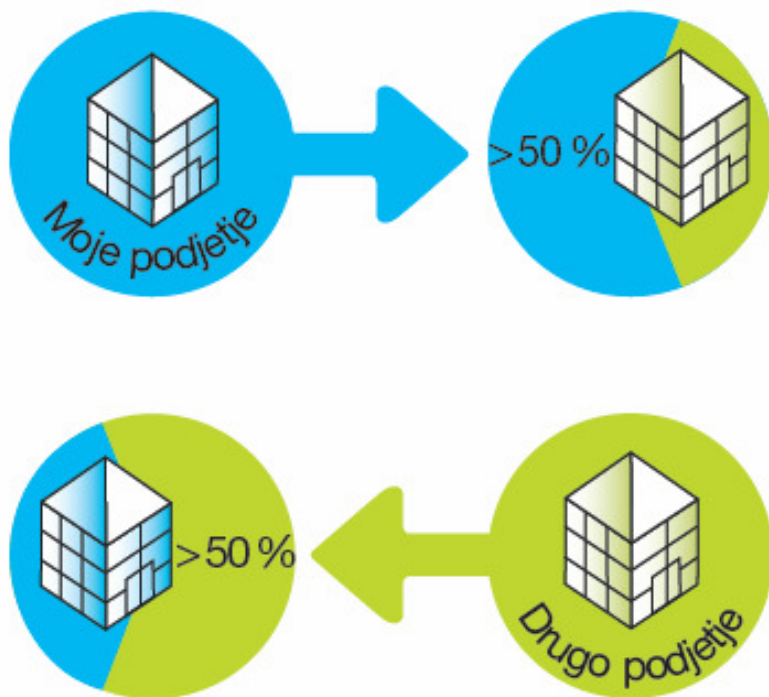
Izjeme:

- javne investicijske družbe, družbe s tveganim kapitalom in poslovni angeli;
- univerze in neprofitna raziskovalna središča;
- institucionalni vlagatelji, vključno z regionalnimi razvojnimi skladi;
- samostojna javna podjetja lokalne uprave z letnim proračunom, ki je manjši od 10 milijonov EUR in v skupnostih z manj kot 5000 prebivalci.

Povezana podjetja

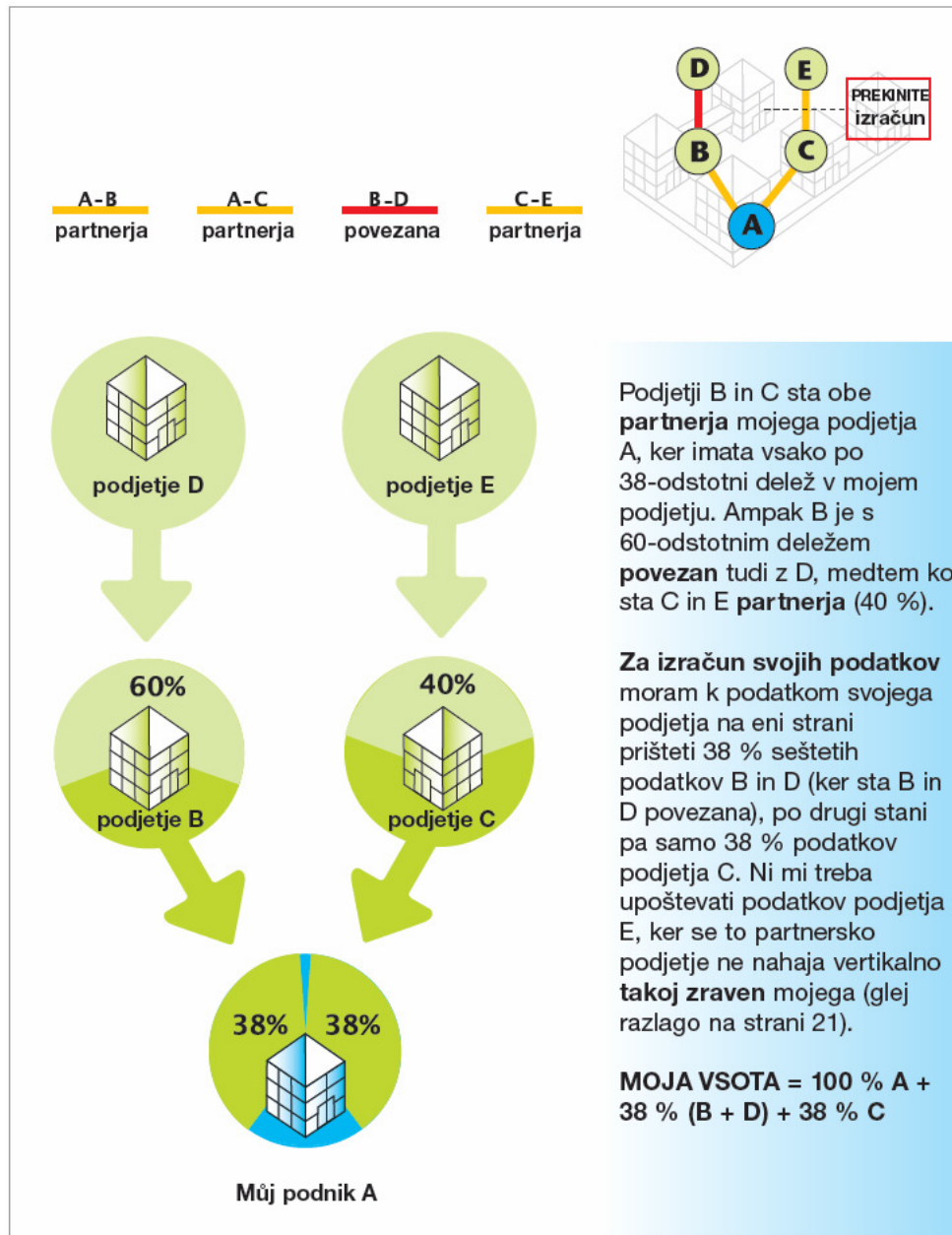
POVEZANA PODJETJA

Moje podjetje ima več kot 50 % glasovalnih pravic delničarjev ali članov drugega podjetja in/ali drugo podjetje ima več kot 50 % v mojem.



Podatkom vašega podjetja se prišteje 100% podatkov povezanega podjetja (in vseh podjetij, ki so s tem podjetjem v verigi povezanih podjetij).

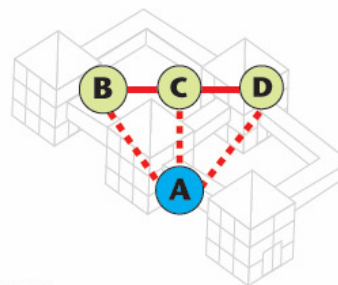
Veriga partnerskih podjetij



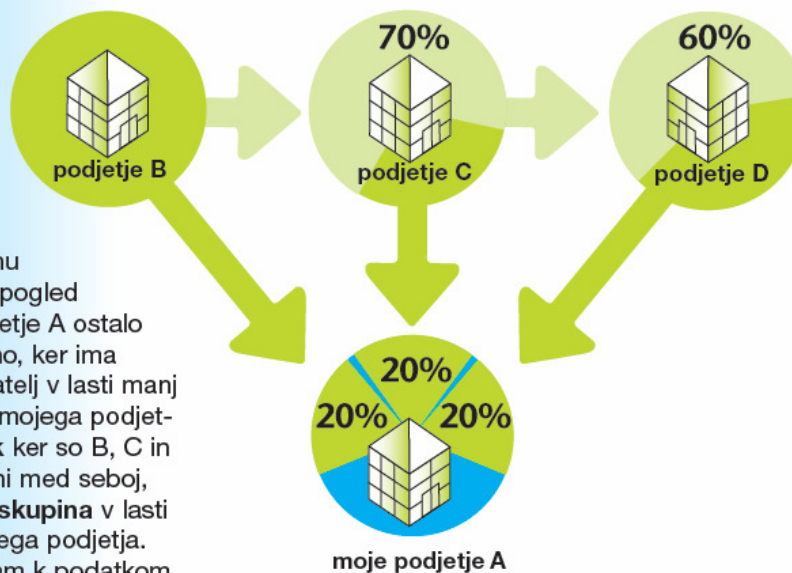
Podatkom
vašega podjetja
se prišteje delež
podatkov vseh
partnerskih in z
njimi povezanih
podjetij (ne pa
tudi njihovih
partnerjev).

Navidezno samostojna podjetja

Moje podjetje A ima tri vlagatelje B, C in D, od katerih ima vsak v lasti 20 % mojega kapitala ali glasovalnih pravic. Ti vlagatelji so sami povezani med seboj in tvorijo **skupino povezanih podjetij**: B ima 70-odstotni delež v C, ki ima 60-odstotni delež v D.



B-C
C-D
povezana Navidezno samostojno, a povezano s skupino



Po izračunu bi na prvi pogled moje podjetje A ostalo samostojno, ker ima vsak vlagatelj v lasti manj kot 25 % mojega podjetja. **Ampak** ker so B, C in D povezani med seboj, imajo kot **skupina** v lasti 60 % mojega podjetja. Zato moram k podatkom svojega podjetja prišteti 100 % podatkov B, C in D.

MOJA VSOTA = 100 % A + 100 % B + 100 % C + 100 % D.

Vir podatkov

- Pri izračunu števila zaposlenih in finančnih izračunih morate uporabiti podatke iz vaših zadnjih revidiranih letnih računovodskih izkazov.
- Za novoustanovljena podjetja, ki še nimajo takih letnih računovodskih izkazov, je treba narediti realno dobronamerno oceno stanja med finančnim letom.
- Status MSP izgubite, če prekoračite zgornje meje v dveh zaporednih obračunskih obdobjih.
- http://ec.europa.eu/enterprise/policies/sme/facts-figures-analysis/sme-definition/index_sl.htm

Instrument za MSP

- **Namenjen krepitvi vseh vrst inovacijskih aktivnosti v vseh tipih MSP.**
- **Usmerjen v „for profit“ MSP, z močnimi ambicijami za rast in internacionalizacijo.**
- **Za podjetja iz držav članic in Obzorje 2020 povezanih držav (ni tretjih držav).**
- **Ciljna skupina 1-6% vseh evropskih MSP (200.000 do 1.200.000 MSP!).**

Instrument za MSP

- **Pristop „bottom up“ v okviru tematik, ki prihajajo iz stebrov „Vodilna vloga industrije (LEIT)“ in „Družbeni izzivi (SC)“**
- **7% skupnega proračuna za LEIT in SC bo podeljenih preko MSP instrumenta (cca 3 MRD EUR).**
- **Delitev v 3 faze razvojnega cikla**

Faza 1: Koncept in preverjanje izvedljivosti

- Izvedljivost koncepta
- Ocena tveganj
- Upravljanje z intelektualno lastnino
- Iskanje partnerjev
- Oblikovanje
- Pilotne aplikacije
- Poslovni načrt

Način financiranja: „pavšalni“ znesek v višini 50.000 EUR (v primeru konzorcijev se znesek deli med konzorcijske partnerje)

Trajanje projektov: 6 mesecev

Faza 2: Razvoj in demonstracija

- Razvoj, izdelava prototipov, testiranje
- Pilotna uporaba inovativnih procesov, produktov, storitev
- Minituarizacija /oblikovanje izdelkov
- Planiranje
- Razvoj trga ...

Višina sofinanciranja: 0,5-2,5 MIO EUR (70 % sofinanciranje)

Trajanje projektov: 12-24 mesecev

Faza 3: Komercializacija

Podporne storitve v obliki:

- Olajšanega dostopa do drugih finančnih virov (drugi EU instrumenti, privatni viri...) za fazo rasti
- Šolanj, izobraževanj, svetovanj, mentorstva, coachinga
- Iskanja partnerjev, mreženja

Ni direktnega sofinanciranja.

Dostop do storitev preko EEN v obliki dodelitve usposobljenih kadrov iz centralne baze na ravni EU.

Prijava

- Kadarkoli, v elektronski obliki preko portala za prijavitelje.
- Možna samostojna prijava, priporočeno oblikovanje konzorcijev MSP (evropska dodana vrednost!).
- Vstop možen v fazo 1 ali fazo 2 – **ni dovoljenih več hkratnih prijav!**
- Prijava na fazo 1 cca 10 strani, na fazo 2 cca 30 strani.

Prijava

- Aktivnosti morajo biti na ravni TRL 6 ali več.



- Možno predvideti podizvajalce, vendar potrebna argumentacija (velika podjetja, raziskovalne institucije, tretje države).
- Vse postopke izvaja izvajalska agencija za MSP (EASME).

Ocenjevanje prijav

UČINEK
Potencial za
komercializacijo in
ekonomske učinke

Nujen obstoj trga.

ODLIČNOST
Odličnost v
inovativnosti

Enostavno za
proizvodnjo/uporabo
s strani
prijavitelja/uporabnikov.

Predlagana rešitev
je možna in boljša
od obstoječih.

IMPLEMENTACIJA
Potencial podjetja
za doseganje
predvidenih
rezultatov

+ evropska dodana vrednost

Ocenjevanje prijav

- Učinek (Impact) → Odličnost (Excellence), Implementacija
- Prag pri vsakem od kriterijev je 4 (od 5); pri rangiranju prijav ima ocena kriterija Učinek faktor 1,5
- Skupni prag 13/15 – faza 1 oz. 12/15 – faza 2
- Zunanji ocenjevalci
<http://ec.europa.eu/research/participants/portal/desktop/en/experts/index.html>

Ocenjevanje prijav

- Ocena: 10.000 – 15.000 prijav na fazo 1 vsako leto (sredstev za financiranje cca 500 prijav)
- Čas za oceno: 2 meseca za fazo 1 (+ 1 mesec za podpis pogodbe); 4 mesece za fazo 2 (+ 2 meseca za podpis pogodbe)
- Ni pogajanj

Razpisi 2014-2015

Naziv razpisa	Datum objave	Datum odprtja	Rok za prijavo	Obseg sredstev
H2020-SMEINST-1-2014 (faza 1)	11.12.2013	1.3.2014	18.06.2014 24.09.2014 17.12.2014	25.102.000 €
H2020-SMEINST-2-2014 (faza 2)	11.12.2013	1.3.2014	9.10.2014 17.12.2014	220.897.600 €
H2020-SMEINST-1-2015 (faza 1)	11.12.2013	1.1.2015	18.03.2015 17.06.2015 17.09.2015 16.12.2015	26.557.000 €
H2020-SMEINST-2-2015 (faza 2)	11.12.2013	1.1.2015	18.03.2015 17.06.2015 17.09.2015 16.12.2015	233.701.600 €

Teme 2014-2015

LEIT ICT	Open Disruptive Innovation (2014: 45 M€ / 2015: 45 M€)
LEIT NMP	Accelerating the uptake of nanotechnologies , advanced materials or advanced manufacturing and processing technologies by SMEs (21.8 M€ /23.8 M€)
LEIT Biotech	SME boosting biotechnology-based industrial processes driving competitiveness and sustainability (3.8 M€ /2.4 M€)
LEIT Space	SME Instrument (8.5 M€ /8.75 M€)
SC1 Health	Clinical research for the validation of biomarkers and/or diagnostic medical devices (66.1 M€ / 45M€)
SC2 Bio-economy	Resource-efficient eco-innovative food production and processing (9 M€ /17 M€) & Supporting SMEs efforts for the development - deployment and market replication of innovative solutions for blue growth (3/5 M€)
SC3 Energy	Stimulating the innovation potential of SMEs for a low carbon and efficient energy system (33.95 M€ /37.26 M€)
SC4 Transport	Small business innovation research for Transport (35.87 M€ /38.96 M€)
SC5 Climate	Boosting the potential of small businesses for eco-innovation and a sustainable supply of raw materials (17 M€ /19 M€)
SC6 IIS	Innovative mobile e-government applications by SMEs (2015: 4M€) & SME business model innovation (2015: 11M€)
SC7 Security	Protection of urban soft targets and urban critical infrastructures (7 M€ /7.4 M€)

Dodatne informacije:

<http://www.mizs.gov.si/si/obzorje2020/>

<http://ec.europa.eu/programmes/horizon2020/>

<http://ec.europa.eu/research/participants/portal/desktop/en/home.html>

I FEEL
SLOVENIA

HVALA ZA VAŠO POZORNOST!

Igor MILEK

NKT za Inovacije v MSP

igor.milek@spiritslovenia.si

**SPIRIT
SLOVENIJA**
JAVNA AGENCIJA

JAVNA AGENCIJA REPUBLIKE SLOVENIJE ZA SPODBUJANJE PODJETNIŠTVA, INOVATIVNOSTI, RAZVOJA, INVESTICIJ IN TURIZMA
DIMIČEVA ULICA 13, SI-1000 LJUBLJANA, SLOVENIJA, WWW.SPIRITSLOVENIA.SI, E: INFO@SPIRITSLOVENIA.SI, T: 01 5898 550, F: 01 5898 560